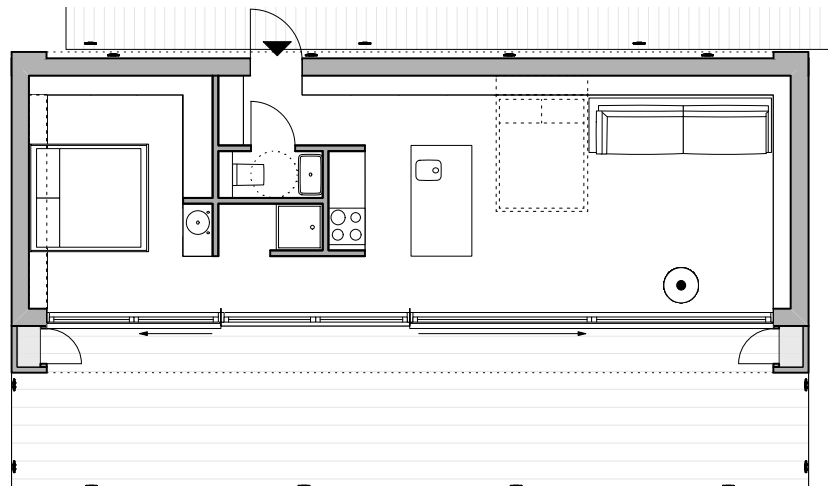




unverbindliche Architektenillustration

Floating Loft *Schwimmendes Ferienhaus*

Dieses schwimmende Loft bietet durch die breite ganzseitige Fensterfront einen grandiosen Panoramablick. Von jedem Winkel aus genießen Sie hier die Sicht auf die umgebende Wasserlandschaft. Das Design der Loft besticht durch seine klare Form. Auf der Vorderseite entsteht durch die leicht eingerückte Glasfassade ein optisch spannender und vor Regentropfen schützender Rahmen. Dieses 50 qm große Modell eignet sich besonders als Feriendomizil für zwei Personen.



unverbindliche Architektenillustration

Die offene Gestaltung des Innenraums spendet ein großzügiges Raumerlebnis. Der große lichtdurchflutete Wohnbereich mit einer Sofaecke und der integrierten modernen Küche, lädt zum Wohlfühlen ein. Der Übergang zum Schlafzimmer ist ebenfalls offen, die Rückwand der Küche und das dahinterliegende Bad sorgen für einen Sichtschutz.



Floating Loft

unverbindliche Architektenillustration

Im Sommer spenden variabel einstellbare Jalousien angenehmen Schatten und erzeugen atmosphärische Lichtstimmungen. Durch die flexiblen Schiebetüren der großen Glasfront gelangen Sie auf die schwimmende Terrasse, die sich über die ganze Vorderfront erstreckt. So verschmilzt der Innenbereich mit dem Außenbereich.

Das gesamte, bis ins Detail durchdachte Konzept dieses schwimmenden Ferienhauses, erfüllt alle Voraussetzungen für einen perfekten Urlaub.



Floating Architecture Team

Projekt/Design:

büro13 architekten

Griebenowstraße 23

10435 Berlin

info@buero13.de



Umsetzung:

Waterkanthus GmbH

Im Weiden 8

18356 Pruchten

Tel: +49 1772672511

büro13

